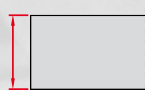
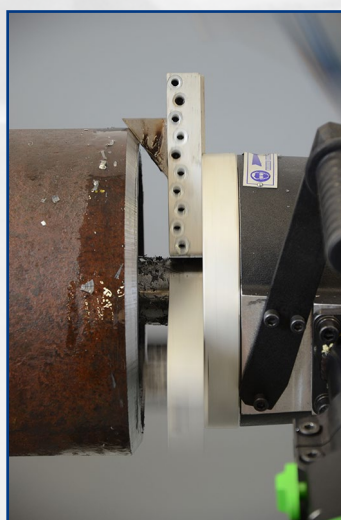


PRO 10 PB | Portabel Rørfasemaskin



PRO 10 PB er en „heavy duty” rørfasemaskin designet for portabel bearbejding av rør. Selvsentrerende, ekspanderbare dorer gir rask og korrekt tilpasning i et rør før maskineringsprosessen starter. PRO 10 PB utfører fasing, avretting, innvendig fasing, forsenking og J-fuging, noe som gjør alle disse sveiseforbereidende operasjoner unnagjort på en rask og enkel måte. Avhengig av brukerens preferanser og forhold på arbeidsstedet kan PRO 10 PB maskinen drives av en høykvalitets, kraftig pneumatisk motor eller toppkvalitets, kraftig elektrisk motor.



Maks.
veggtykkelse 15
mm



ID 84-269mm
38-84 mm (mulig)
eller 270-349mm
(mulig)



Avretting



Rør UD fasing



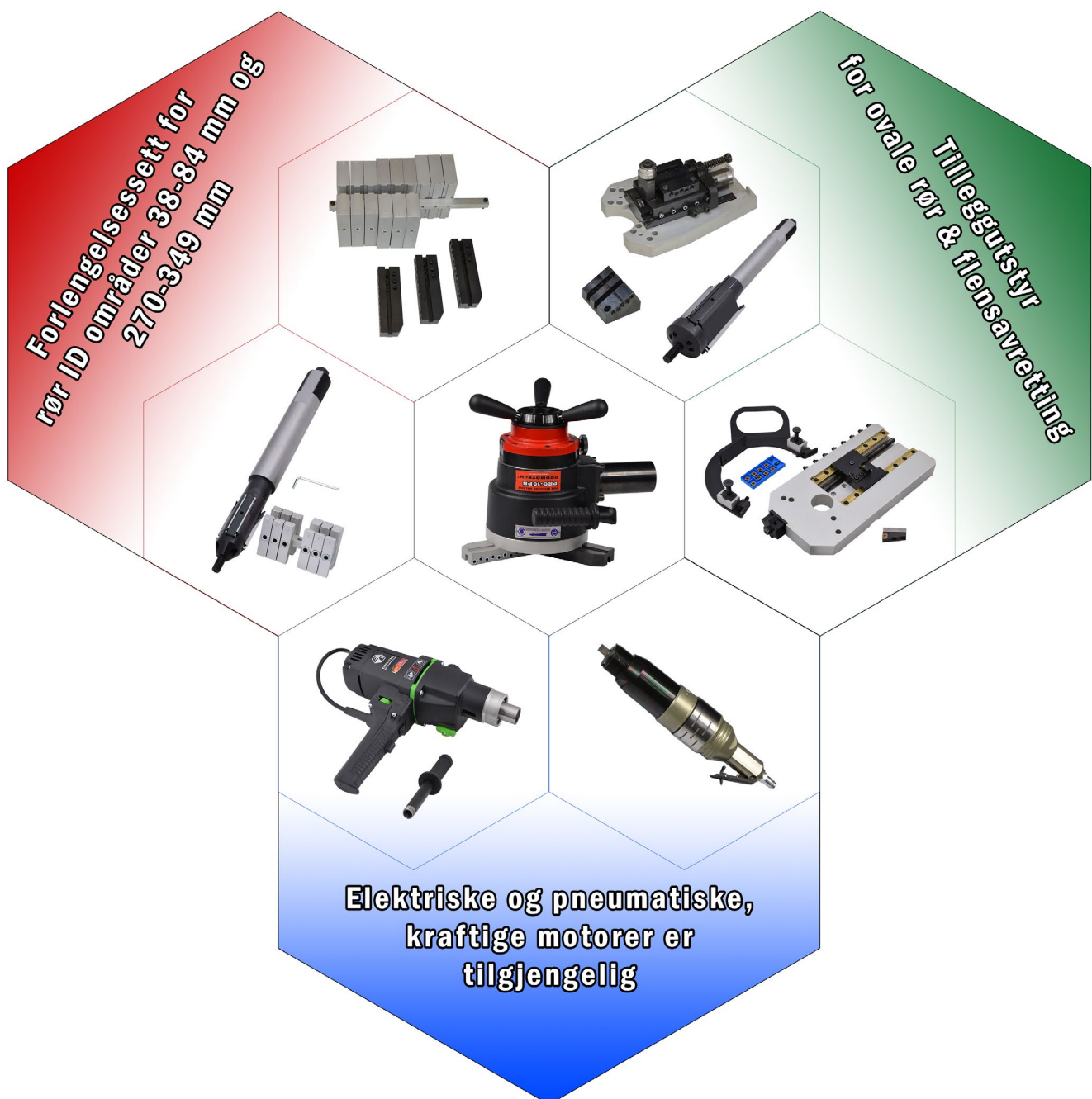
Rør ID fasing



J-fuge fasing
(mulig)

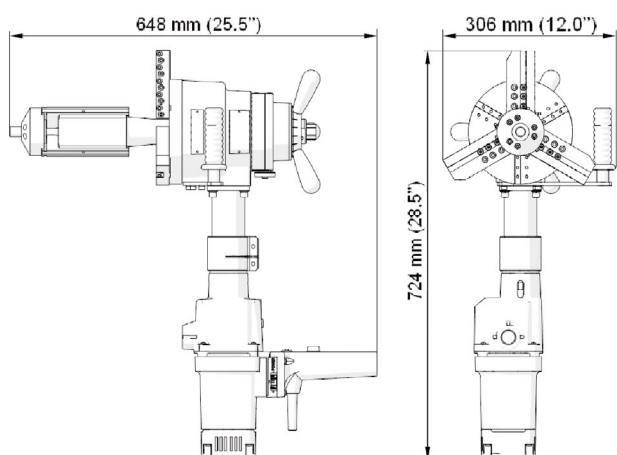
PRO 10 PB Kapasiteter

Bredt utvalg av tilbehør for flere bruksområder, inkludert flensavretting og ovalfasing.
PRO 10 PB kan utstyres med tilleggsgutstyr i henhold til kundenes behov og preferanser.

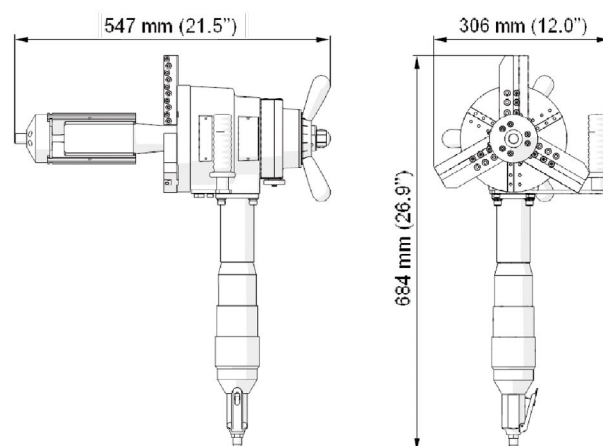


Teknisk Spesifikasjon	PRO 10 PB med elektrisk motor	PRO 10 PB med luftdrevet motor
Elektrisk motor	1.8 kW	-
Spenning	110-120V/50-60Hz eller 220-240V/50-60Hz	-
Rotasjonshastighet (nominell)	gir 1 12 til 29rpm	-
	gir 2 41 til 96rpm	-
Luftdrevet motor	-	1800 W
Luftbehov	-	0,6 MPa
Luftforbruk	-	1750 l/min
Rotasjonshastighet (uten belastning)	-	17 rpm
Rotasjonshastighet (nominell)	-	9 rpm
Min ID	84mm (3.31"); 38mm - mulig	84mm (3.31"); 38mm - mulig
Max ID	269mm (10.59"); 349mm (13.74") - mulig	269mm (10.59"); 349mm (13.74") - mulig
Maks. UD	273mm (10.75"); 355mm (13.98") - mulig	273mm (10.75"); 355mm (13.98") - mulig
Max. wall thickness	15mm (0.59")	15mm (0.59")
Vekt (inkl. motor)	35.9 kg (79 lbs)	33 kg (73 lbs)

Ytre mål



PRO 10 PB med elektrisk motor



PRO 10 PB med luftdrevet motor

Standard forpakning:

- PRO 10 PB (uten motor, skjær)
- Maskinkasse i metall
- Standard selvsentrerende, ekspanderende dor for rør ID 84 -269 mm (1,26 - 4,21")
- Bakker (1,2,3,4,5,6) og adapter 3 sett
- Verktøysett
- Kjølevæskebeholder
- Brukermanual

Produktkode: UKS-0200-10-00-01-1



EKSTRAUTSTYR



Elektrisk motor 230V
Produktkode: SLN-000094

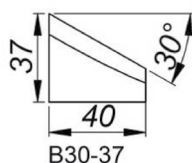
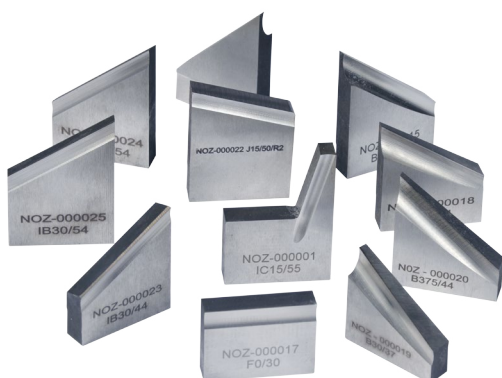
Elektrisk motor 115 V US støpsel
Produktkode: SLN-000102

Elektrisk motor 115 V UK støpsel
Produktkode: SLN-000120

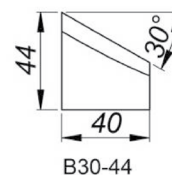


Tilkoblingssett for elektrisk motor
Produktkode: ZST-0200-12-01-00-0

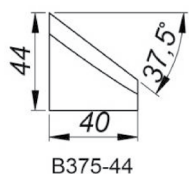
Pneumatisk motor
Produktkode: ZSP-0200-03-00-00-0



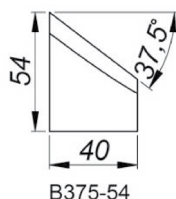
30° Skjær for fasing,
Høyde 37mm [B30/37]
Produktkode: NOZ-000019



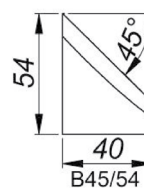
30° Skjær for fasing,
Høyde 44mm [B30/44]
Produktkode: NOZ-000018



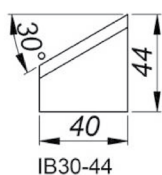
37.5° Skjær for fasing,
Høyde 44mm [B375/44]
Produktkode: NOZ-000020



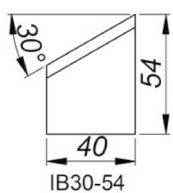
37.5° Skjær for fasing,
Høyde 54mm [B375/54]
Produktkode: NOZ-000015



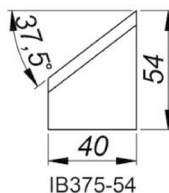
45° Skjær for fasing,
Høyde 54mm [B45/54]
Produktkode: NOZ-000021



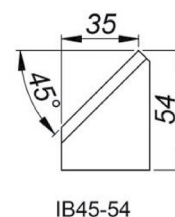
30° Skjær for innvendig fasing,
Høyde 44mm [IB30/44]
Produktkode: NOZ-000023



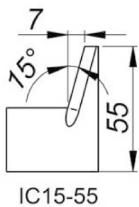
30° Skjær for innvendig fasing,
Høyde 54mm [IB30/54]
Produktkode: NOZ-000025



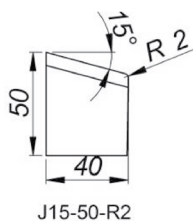
37.5° Skjær for innvendig fasing,
Høyde 54mm [IB375/54]
Produktkode: NOZ-000024



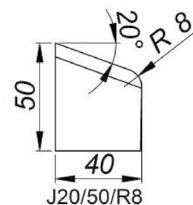
45° Skjær for innvendig fasing,
Høyde 54mm [IB45/54]
Produktkode: NOZ-000026



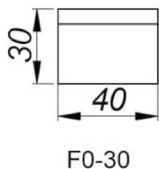
15° Skjær for innvendig avretting,
Høyde 55mm [IC15/55]
Produktkode: NOZ-000001



15° J-Skjær for fasing,
Høyde 50mm, Radius 2mm [J15/50/R2]
Produktkode: NOZ-000022



20° J-Skjær for fasing,
Høyde 50mm, Radius 8mm [J20/50/R8]
Produktkode: NOZ-000016



Skjær for avretting,
Høyde 30mm [F0/30]
Produktkode: NOZ-000017

Skreddersydde versjoner av skjær er tilgjengelig på forespørsel. Skjær kan også belegges for å øke deres holdbarhet



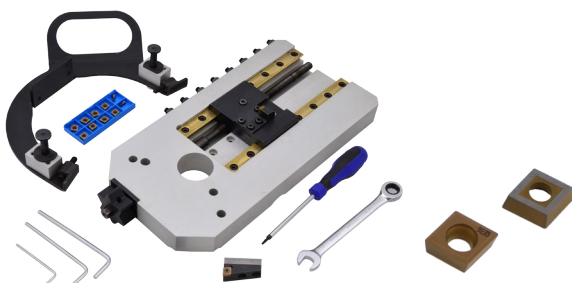
Lite, ekspanderende dorsett inkl. bakker I, II, III, IV for rør ID 38 - 86mm (1,5 til 3,39")
Produktkode: ZSP-0200-05-00-00-2



Forlengelsessett for UD opp til 355 mm (14") inkl. 3 skjærholdere og bakker 7, 8, 9, 10, 11
Anbefales for rørvægtykkelse opp til 7mm (0,26")
Produktkode: ZST-0200-13-00-00-2



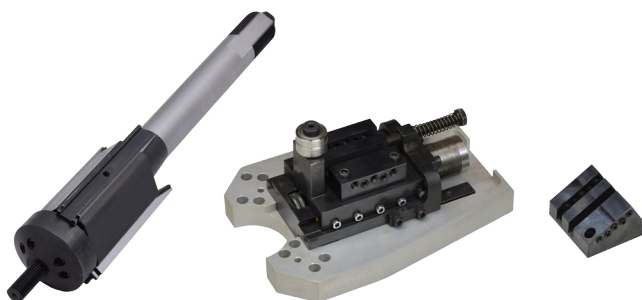
Stor ekspanderende dor for rør ID 126 - 296mm (5 til 11.65") med standard bakker, og rør ID 219 - 376mm (8.62 til 14.80") med valgfritt forlengelsessett
Produktkode: TRZ-0200-50-00-00-0



Tilbehør til avretting av flenser
Produktkode: PRK-0447-00-00-00-2

Skjær til flensavretting
P.kode: PLY-000210

Flensdiameter	90–508 mm (3.54–20")
Automatisk mating	180.5 mm (7.11")
Diameter på roterende deler	569.4 mm (22.42")
Rør ID	84–269mm (3.31–10.59") ved bruk av standard eksp. dor 219–376 mm (8.62–13.74") ved bruk av stor eksp. dor
Mating per omdreining	0.33 mm (0.013", ved bruk av en mategiver) 0.66 mm (0.026", ved bruk av to mategivere)



Tilbehørssett til ovale rør inkl. stor dor. For rør ID 126-296mm
Produktkode: PRK-0463-00-00-00-1



Luftarmatur
Produktkode:
ZST-000021

